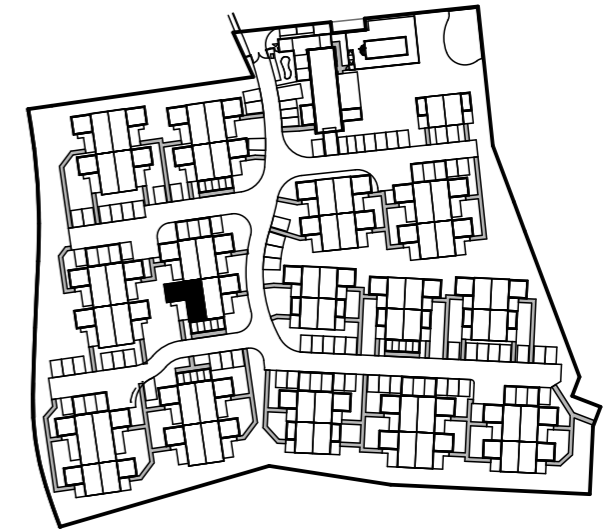
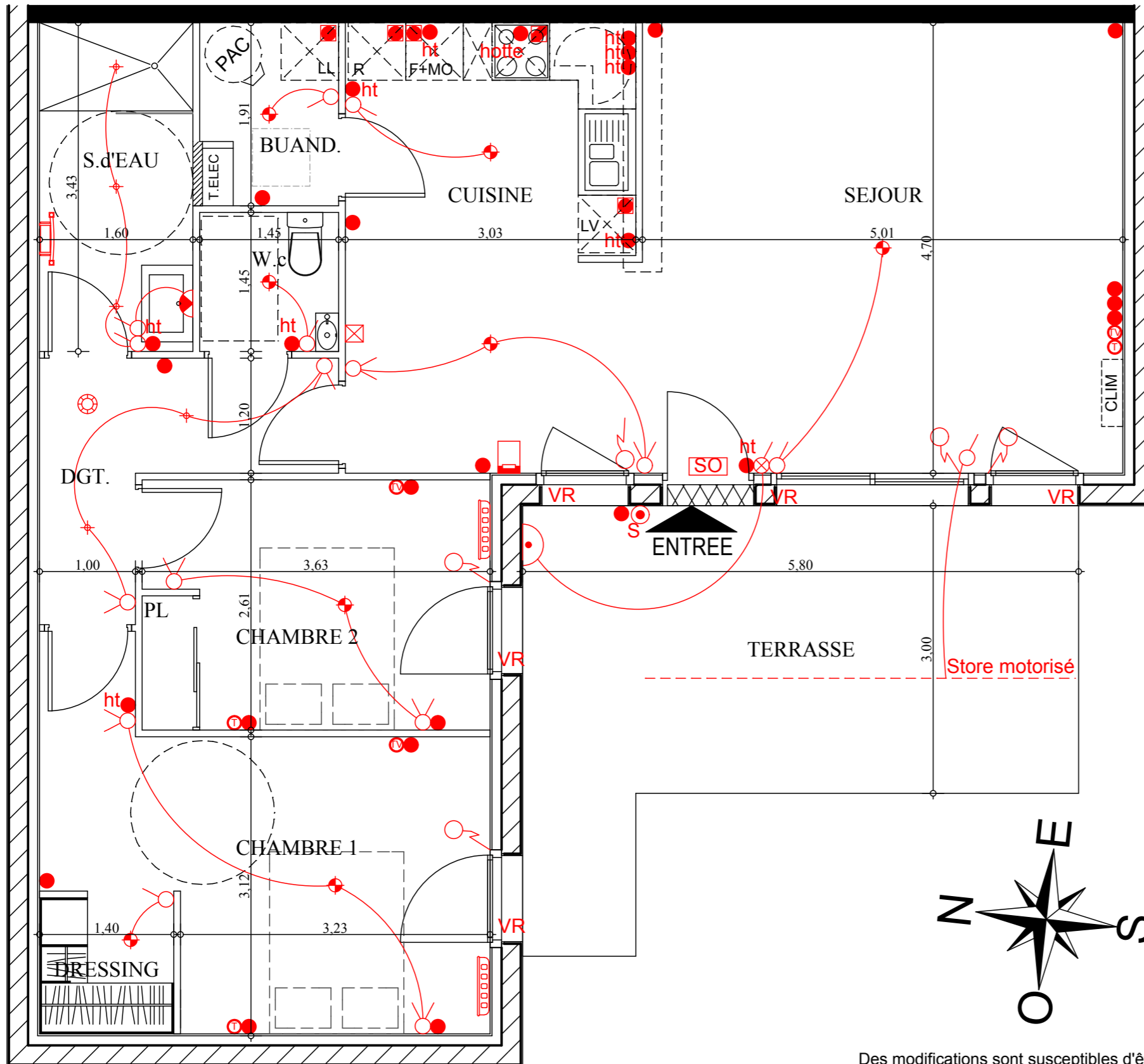


"LES SENIORIALES DE POLLESTRES"

Commune de Pollestres

SCI SENIORIALES DE POLLESTRES
2, Place Auguste Albert
31500 TOULOUSE

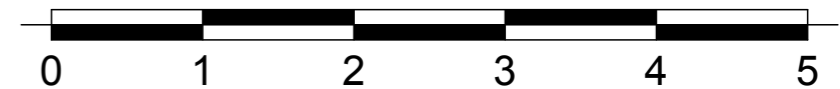
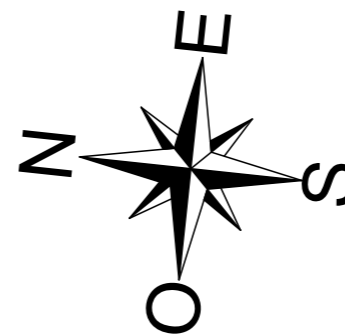


LOGEMENT 3 PIECES N° L1

SEJOUR / CUISINE	37,90 m ²
CHAMBRE 1 + DRESSING	15,53 m ²
CHAMBRE 2 + PLACARD	9,43 m ²
DEGAGEMENT	5,32 m ²
BUANDERIE	2,53 m ²
SALLE D'EAU	5,49 m ²
WC	2,10 m ²
SURFACE TOTALE	78,30 m²
TERRASSE	19,40 m ²

LEGENDE ELECTRICITE

Douille DCL en plafond ou applique	Spot encastré
Coupure générale	Sèche Serviette électrique
Interrupteur simple allumage	Panneau Rayonnant
Interrupteur va et vient	Programmeur chauffage
Télecoupure	Prise téléphone
Hublot extérieur	Prise TV/FM
Interrupteur lumineux	Vidéo-Portier
Bouton de Sonnerie	Prise de courant 2P+T
Sonnerie	Prise Rasoir
Commande volet roulant	PC 2P+T directe F, LL, LV
Pompe à chaleur	PC 32A directe
Espace réfrigérateur	Prise de courant (2P+T) Haute
Colonne four	Applique Classe II
Espace Lave Vaiselle	Détecteur de fumée
Espace Lave Linge	Cercle de giration PMR



Date: 28 Octobre 2016

Robinet Ext

Des modifications sont susceptibles d'être apportées en fonction des nécessités techniques de la réalisation, tant en ce qui concerne les dimensions du logement que son équipement. Les retombées, soffites, faux plafonds ainsi que les équipements ne sont pas tous mentionnés ou le sont à titre indicatif. Les différents raccordements représentés en eau et en électricité sont positionnés sur la base d'un principe.