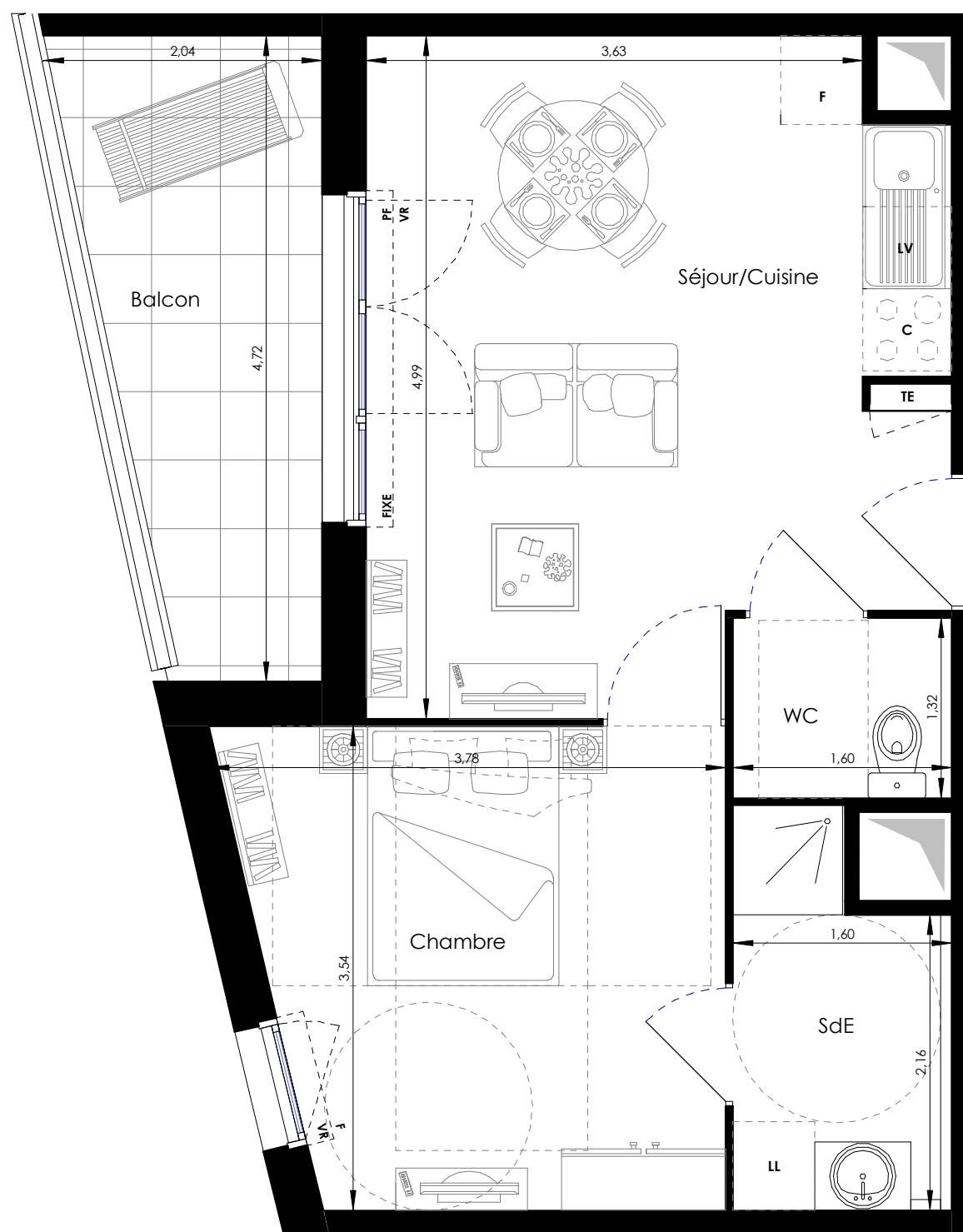


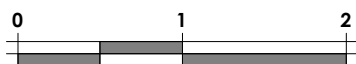
- ✓ **Accès aux prix et aux plans, sans donner vos coordonnées**
- ✓ **Meilleurs prix garantis**
- ✓ **Rendez-vous directement avec le promoteur via un agenda en ligne**
- ✓ **Un comparateur de logements neufs**
- ✓ **Un simulateur de prêt**
- ✓ **Des bons cadeaux offerts pour tout achat**



## LÉGENDE

LL : Lave Linge  
 LV : Lave Vaisselle  
 C : Cuisinière  
 R : Réfrigérateur  
 F : Fenêtre  
 PF : Porte Fenêtre  
 VR : Volet Roulant  
 Fixe : Fenêtre fixe

 Faux plafond

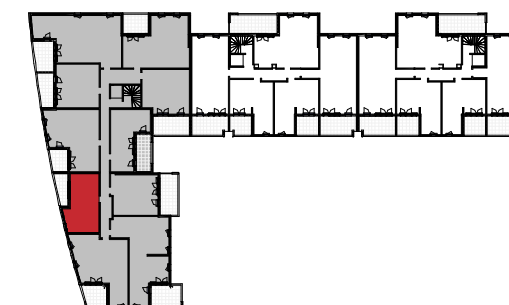


NOTA : La SCI se réserve le droit d'apporter des modifications de dimensions libres et d'équipements en fonction des contraintes techniques et administratives de construction. Le mobilier, les éléments de cuisine ainsi que les aménagements extérieurs ne sont pas fournis, ils sont représentés à titre indicatif. Les retombés, soffites, faux plafonds, trappes d'accès, canalisations et radiateurs ne sont pas tous représentés. Les surfaces et les cotes peuvent varier de 5%. La différence maxi de niveau entre logements et annexes privatives sont de l'ordre de 2cm en rez-de-chaussée et jusqu'à 30cm en étage



## NOUVELLES TERRES

*Chemins sur plage*



2 PIECES		
BATIMENT	ETAGE	LOGEMENT
6.1	R+2	6124

## Habitable

Séjour/Cuisine	19,47 m <sup>2</sup>
Chambre	11,91 m <sup>2</sup>
SdE	4,11 m <sup>2</sup>
WC	2,11 m <sup>2</sup>
	37,60 m <sup>2</sup>

## Extérieur

Balcon	7,26 m <sup>2</sup>
--------	---------------------

