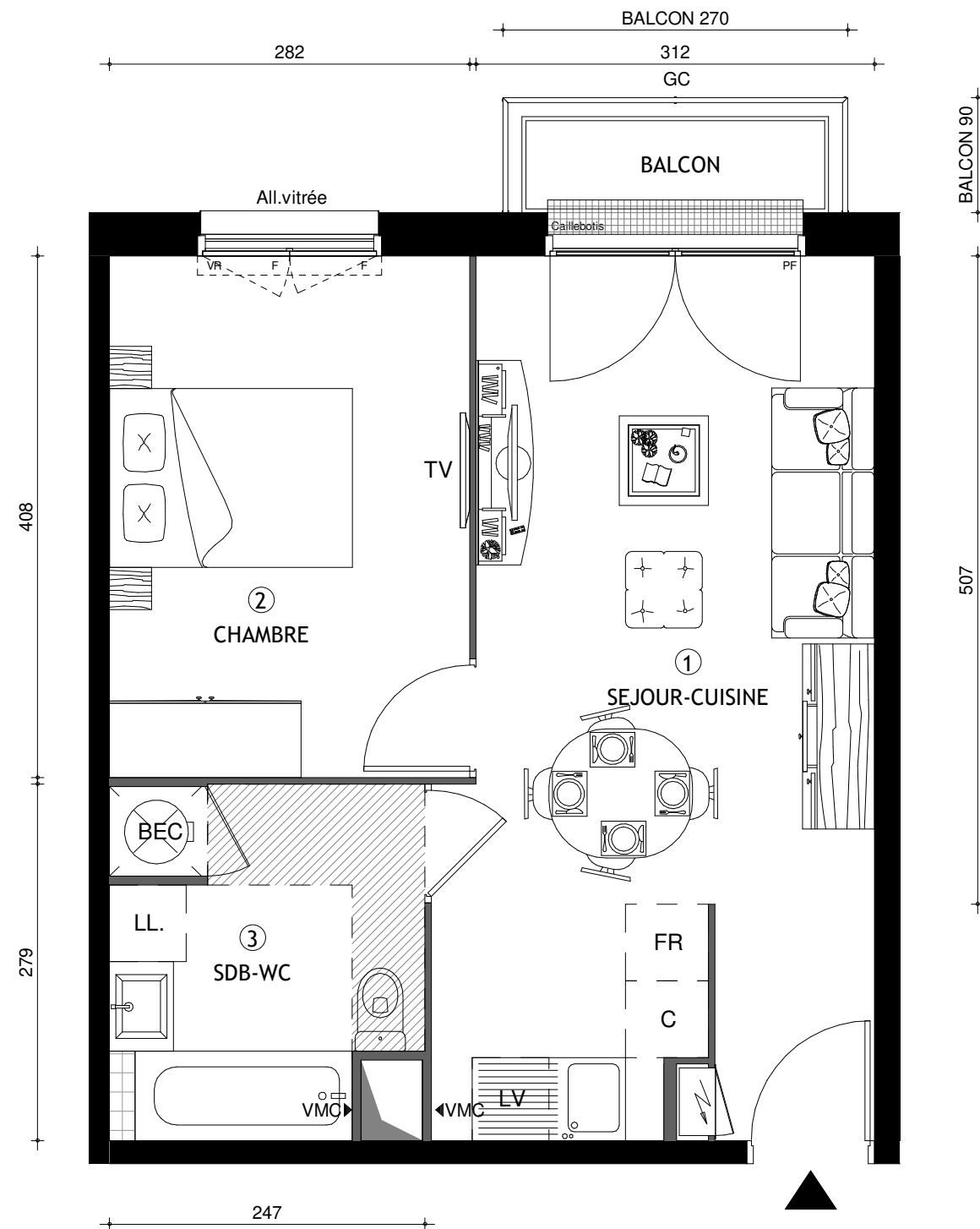
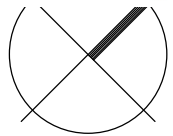


- ✓ **Accès aux prix et aux plans, sans donner vos coordonnées**
- ✓ **Meilleurs prix garantis**
- ✓ **Rendez-vous directement avec le promoteur via un agenda en ligne**
- ✓ **Un comparateur de logements neufs**
- ✓ **Un simulateur de prêt**
- ✓ **Des bons cadeaux offerts pour tout achat**





Soffite

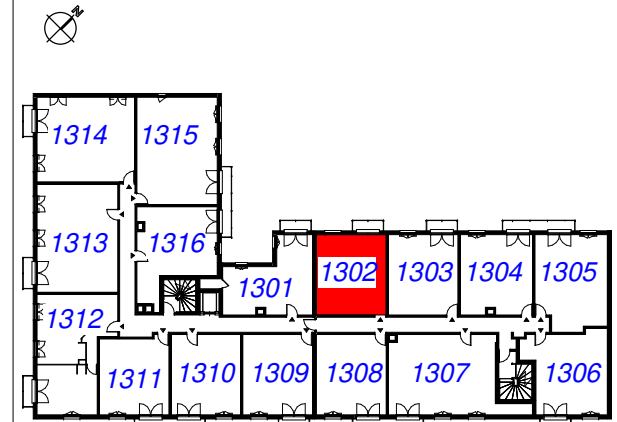


Le mobilier et l'électroménager ne sont pas fournis. La S.A.S se réserve la possibilité d'apporter des modifications de dimensions libres et d'équipements, en fonction des contraintes techniques de construction.  
Les retombées, soffites, faux-plafonds, et canalisations ne sont pas tous représentés, l'aménagement des espaces verts est donné à titre indicatif, la S.A.S se réserve la possibilité d'y apporter des modifications (escaliers, différences de niveaux)  
Les différences maximales de niveaux entre logement et annexe privative sont de -2cm pour la terrasse à RDC et de + 25 cm pour la terrasse en étage.



**LE CLOS DE L'ALMONT**

**PLAN DE VENTE**



R+3

**APPARTEMENT 2 PIECES**

BATIMENT	ETAGE	LOT
1	3	1302

**SURFACE HABITABLE :** 40.10 m<sup>2</sup>

**SURFACE EXTÉRIEURE :** 2.25 m<sup>2</sup>

ESPACE JOUR	S. HABITABLE
1	22.20 m <sup>2</sup>
2	11.50 m <sup>2</sup>
3	6.40 m <sup>2</sup>
BALCON	2.25 m <sup>2</sup>

ARCHITECTE :  
30/10/18