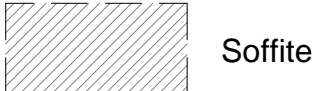


- ✓ **Accès aux prix et aux plans, sans donner vos coordonnées**
- ✓ **Meilleurs prix garantis**
- ✓ **Rendez-vous directement avec le promoteur via un agenda en ligne**
- ✓ **Un comparateur de logements neufs**
- ✓ **Un simulateur de prêt**
- ✓ **Des bons cadeaux offerts pour tout achat**

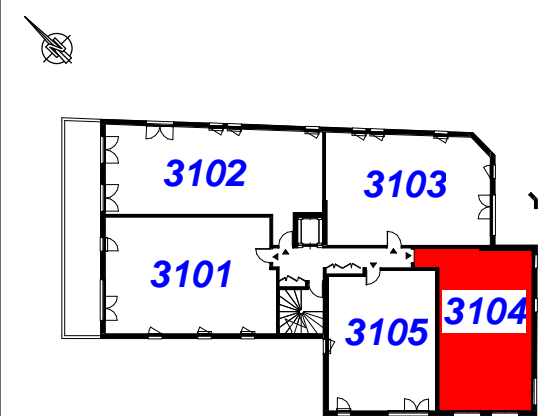


Le mobilier et l'électroménager ne sont pas fournis. La S.C.I. se réserve la possibilité d'apporter des modifications de dimensions libres et d'équipements, en fonction des contraintes techniques de construction.
Les retombées, soffites, faux-plafonds, et canalisations ne sont pas tous représentés, l'aménagement des espaces verts est donné à titre indicatif, la S.C.I. se réserve la possibilité d'y apporter des modifications (escaliers, différences de niveaux)
Les différences maximales de niveaux entre logement et annexe privative sont de -2cm pour la terrasse à RDC et de +30cm à +40cm pour la terrasse en étage.



SCI CARRIERE SOUS POISSY DOMAINES

PLAN DE VENTE



R+1

APPARTEMENT 3 PIECES

BATIMENT	ETAGE	LOT
A	1	3104

SURFACE HABITABLE : 65.20 m²
SURFACE EXTÉRIEURE : 13.89 m²

ESPACE JOUR	S. HABITABLE
1	25.60 m ²
2	3.30 m ²
3	8.00 m ²
4	2.10 m ²
ESPACE NUIT	
5	11.80 m ²
6	9.40 m ²
7	5.00 m ²
TERRASSE	13.89 m ²

ARCHITECTE :
10/10/17