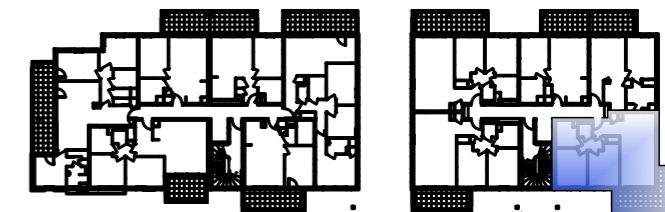

KAUFMAN  BROAD**"LE MAS ESTELLA"**1420, petite route des Milles
13 100 AIX EN PROVENCE**Bâtiment A**Appartement n° A105
3 pièces, R+1

Surfaces Habitables	
Séjour/Cuisine	31.05 m ²
Chambre 1	11.75 m ²
Chambre 2	12.29 m ²
SdB	5.53 m ²
WC	1.83 m ²
DGT	3.23 m ²
Total	65.68 m²
NOTA: la surface des placards est incluse dans celle des pièces attenantes	
Terrasse	17.82 m ²

Crée le	20 Février 2017		
Mise à jour	23 Mars 2017	Indice	B

LEGENDE

- PF: Porte Fenêtre
 FE: Fenêtre
 FAV: Fenêtre sur Allège Vitrée
 CO: Couissant
 COA: Couissant sur Allège
 VR: Volet Roulant
 PL: Placard
 REF: Emplacement Réfrigérateur
 CUIS: Emplacement Cuisinière
 LL: Emplacement lave-linge
 LV: Emplacement lave-vaisselle
 TE: Tableau Electric
 Soffite et faux-plafond

NOTA: Des modifications sont susceptibles d'être apportées à ce plan, en fonction des nécessités techniques de la réalisation, tant en ce qui concerne les dimensions libres que l'équipement. Les surfaces indiquées sont approximatives. les retombées, soffites, faux plafonds, canalisations, ballons d'eau chaude, ainsi que l'emplacement des équipements sont figurés à titre indicatif.

