

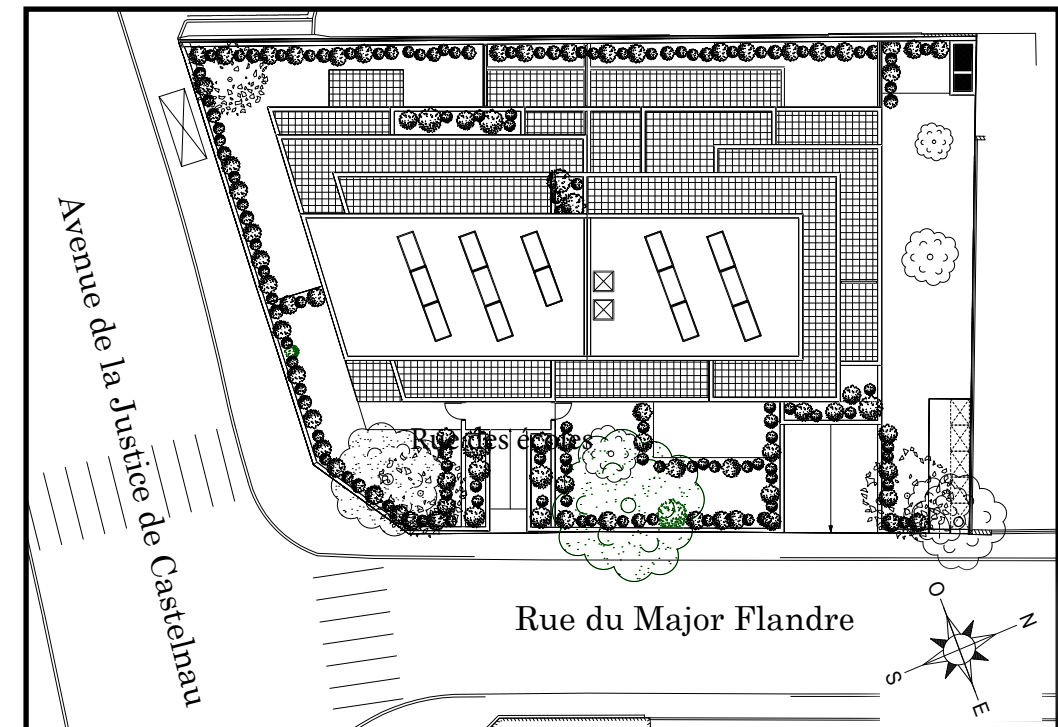
09 72 50 98 10

appel non surtaxé
Meilleurs prix garantis



L'Ecrin

Avenue de la Justice de Castelnau
Montpellier 34000



Appartement n° 002
2 pièces, Rez-de-chaussée

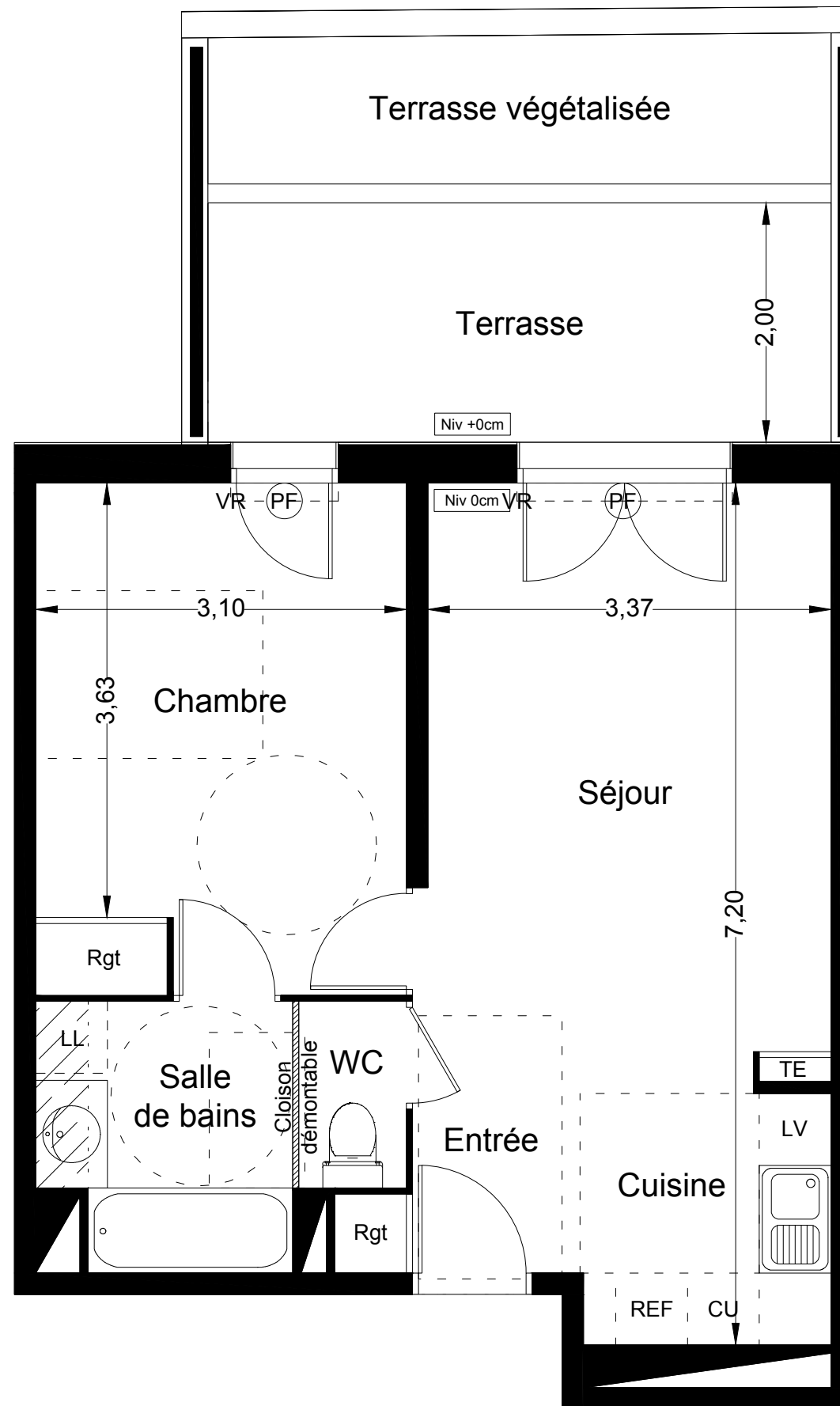
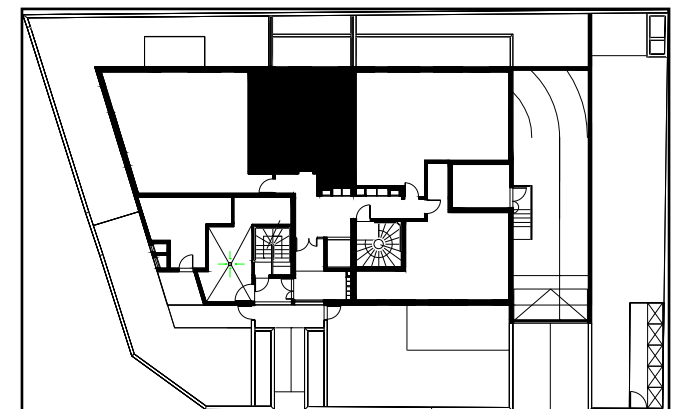
JBM ARCHITECTURE

KAUFMAN  BROAD


L'Ecrin

34000 Montpellier

Appartement n° 002
2 pièces, Rez-de-chaussée

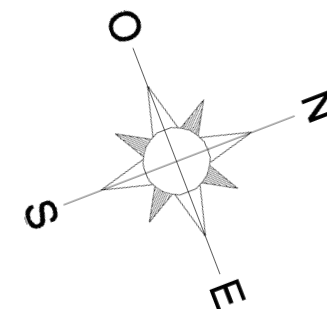


LEGENDE

- VR Volet roulant
- PF Porte Fenêtre
- F Fenêtre (av=allège vitrée)
- TE Tableau électrique
-  Soffite et faux plafond



NOTA: Des modifications sont susceptibles d'être apportées à ce plan en fonction des nécessités techniques de réalisation, tant en ce qui concerne les dimensions libres que l'équipement. Les surfaces indiquées sont approximatives. Les retombées, soffites, faux-plafonds, canalisations, ballons d'eau chaude, persiennes ainsi que l'emplacement des équipements sont figurés à titre indicatif. Les accès aux extérieurs (jardin, terrasse, balcon ou loggia) pourront présenter des différences de niveaux pour des raisons techniques.



	Surface habitable
Réception	24,15 m ²
séjour	19,85 m ²
cuisine	4,30 m ²
Chambre	13,20 m ²
Salle de bains	4,55 m ²
WC	1,40 m ²
TOTAL	43,30 m²

NOTA: la surface des placards est incluse dans celle de chaque pièce attenante.

TERRASSE	10,40 m ²
TERR, VEGET,	6,45 m ²