

KAUFMAN ▲ BROAD

"LES TERRASSES DE L'OBSERVATOIRE"

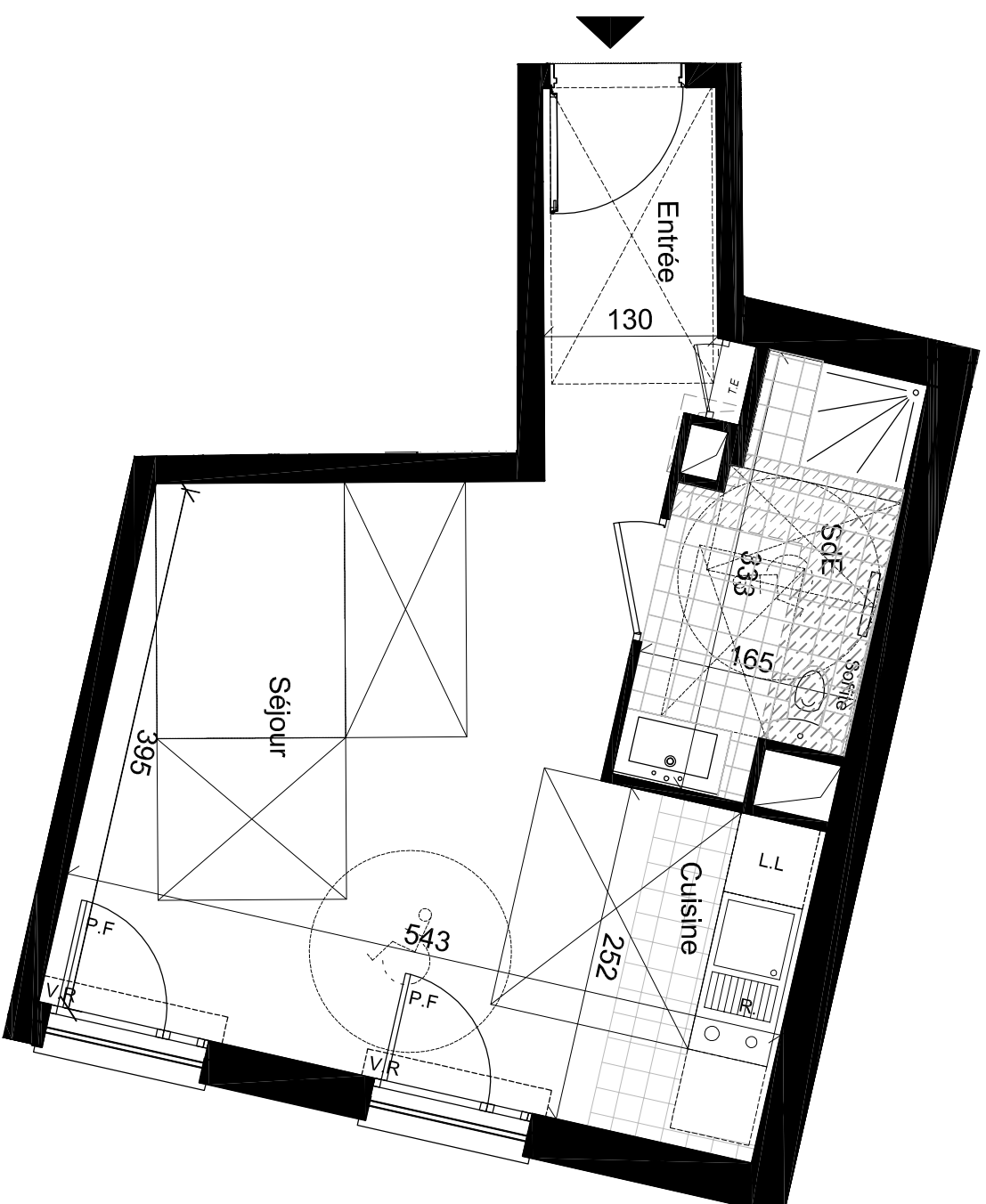
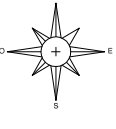
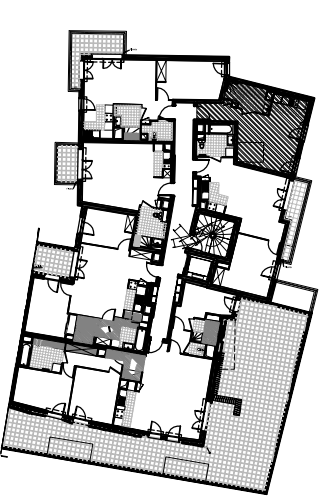
32bis-36bis avenue de la Cour de France

91260 JUVISY-SUR-ORGE

CAGE C

Appartement C404 b

STUDIO - ATTIQUE 1

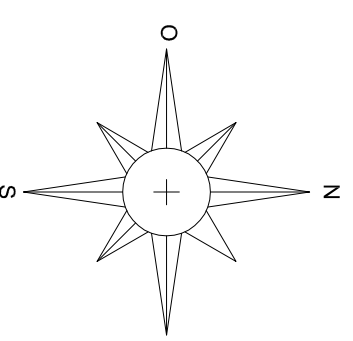
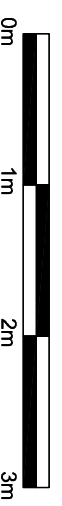


	SURFACE HABITABLE
RECEPTION	19.89 m ²
ENTREE	3.71 m ²
SEJOUR	16.18 m ²
CUISINE	4.34 m ²
SALLE D'EAU	4.70 m ²
TOTAL	28.93 m²

NOTA : La surface des placards est incluse dans celle des pièces attenantes

LEGENDE:

VEB: Ventilation basse couloir
 VEH: Ventilation haute couloir
 VVR: VV+V bois
 -i roulant
 -i fenêtre
 -itre
 -itre haute
 -itre allège basse
 eau Electrique
 -le
 -choix
 -ateur SdB



01.03.17

INDICE 0

NOTA:
 Des modifications sont susceptibles d'être apportées en fonction des nécessités techniques et administratives pour les dimensions fibres, rebombés, soffites, faux plafonds, les équipements et réseaux divers, les appareillages électriques dont la nature et le nombre sont donnés à titre indicatif.
 Les surfaces sont approximatives. Les canalisations ne sont pas figurées.
 La végétation n'est pas contractuelle.

09 72 50 98 10

appel non surtaxé

Meilleurs prix garantis

