

09 72 50 98 10

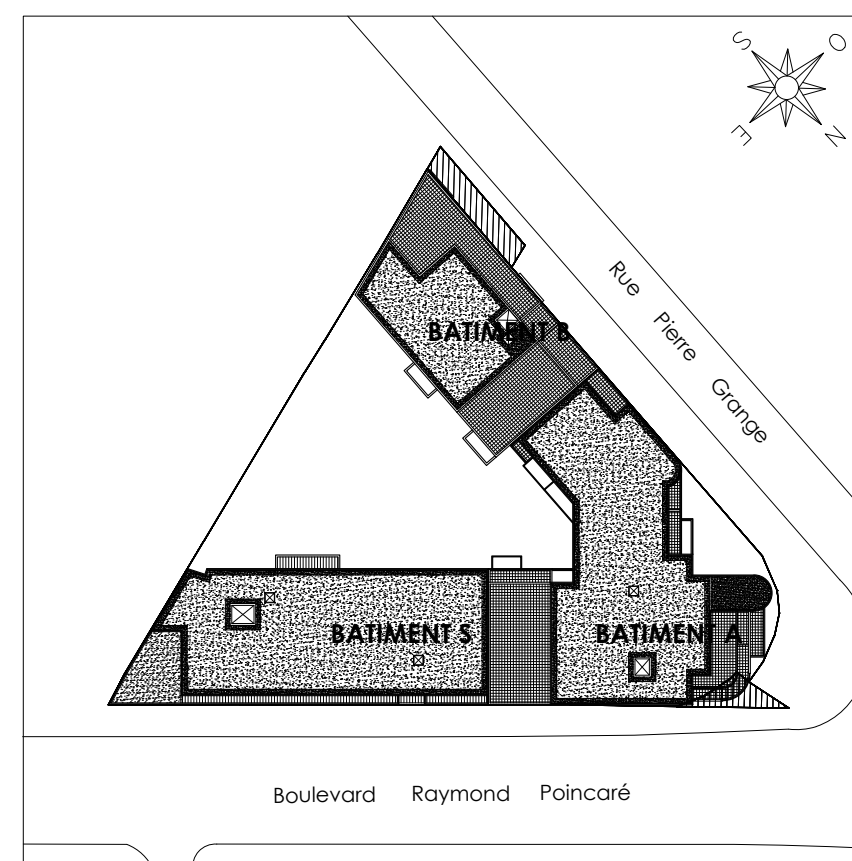
appel non surtaxé
Meilleurs prix garantis



ELEGANCE

16 - 18 rue Pierre Grange
19 - 21 bld Raymond Poincaré

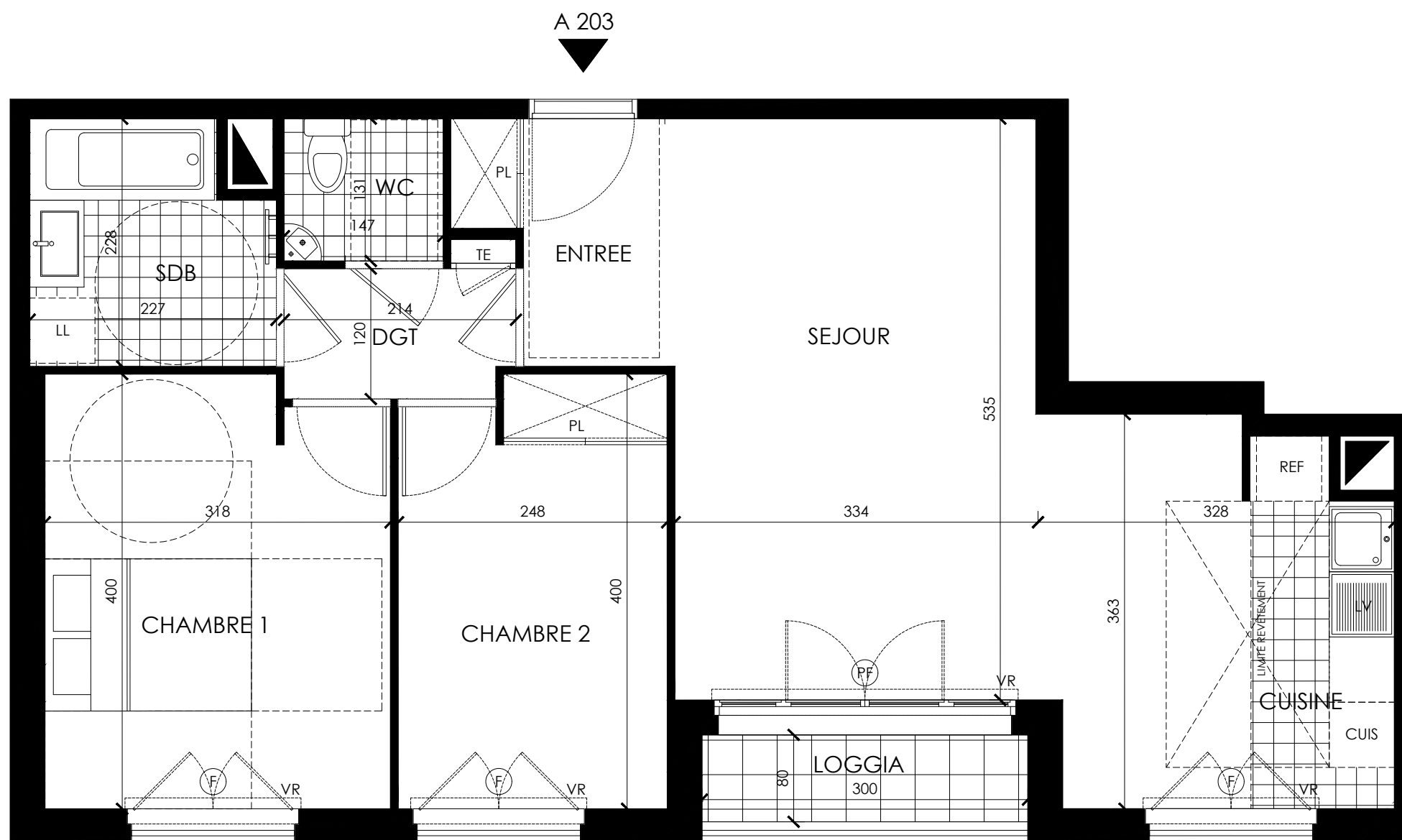
94170 - LE PERREUX-SUR-MARNE




Bâtiment A
Appartement n° **A203**
3 Pièces - 2ème Etage

KAUFMAN  BROAD





LEGENDE

PF: Porte Fenêtre
F: Fenêtre
ODB: Oeil-de-boeuf
VR: Volet Roulant
TE: Tableau Electrique
 Soffite et faux plafond

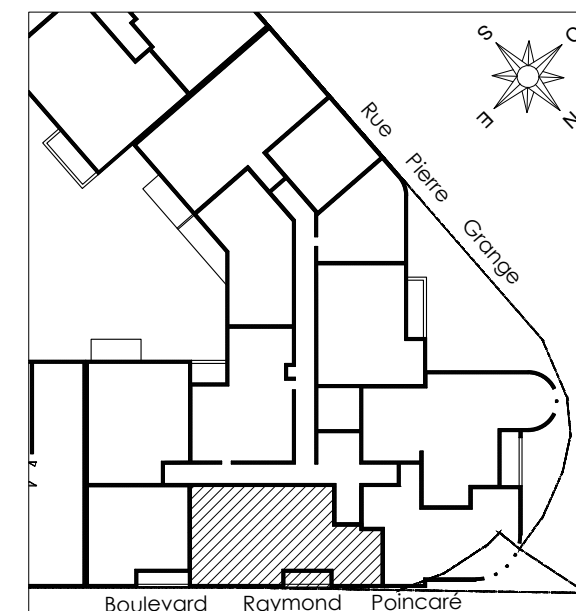


NOTA: Des modifications sont susceptibles d'être apportées à ce plan en fonction des nécessités techniques réglementaires ou administratives de la réalisation, tant en ce qui concerne les dimensions libres que l'équipement. Les surfaces, les hauteurs sous plafond, de seuil et d'allèges indiquées sont approximatives. Les retombées, soffites, faux plafonds, canalisations, ballon d'eau chaude, ainsi que l'emplacement des équipements sont figurés à titre indicatif

KAUFMAN  BROAD**ELEGANCE**

16 - 18 rue Pierre Grange
19 - 21 bld Raymond Poincaré
94170 - LE PERREUX-SUR-MARNE

Bâtiment A
Appartement n° **A203**
3 pièces, 2ème étage



	Surfaces Habitables
Réception dont	32,68m ²
Entrée :3,53m ²	
Séjour :24,75m ²	
Cuisine: 4,40m ²	
Chambre 1	12,38m ²
Chambre 2	9,59m ²
Dégagement	2,51m ²
Salle de Bains	4,76m ²
Wc	1,92m ²
TOTAL	63,84m²

NOTA: la surface des placards est incluse dans celle des pièces attenantes

LOGGIA	2,40m ²
---------------	--------------------

19 Avril 2017 - Indice 2