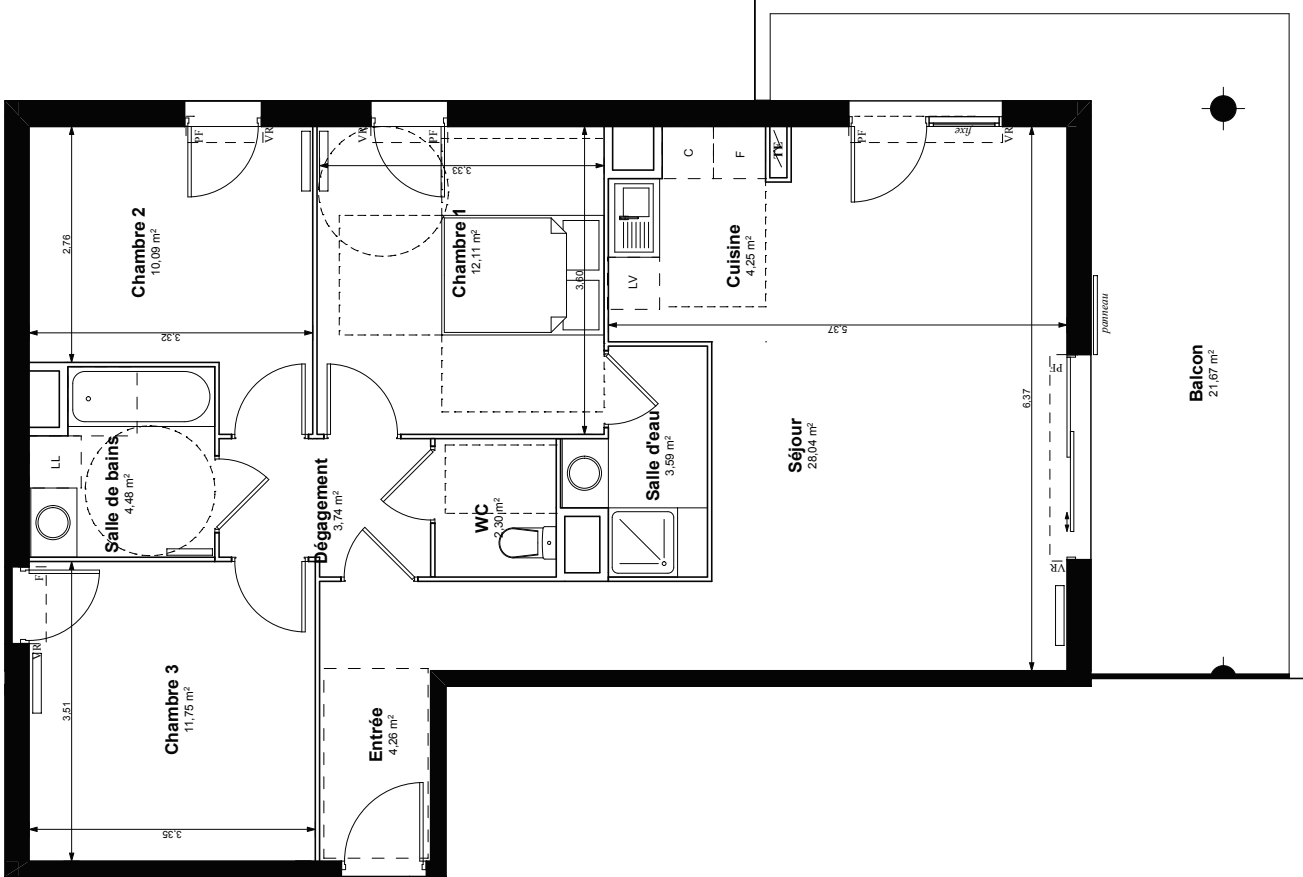
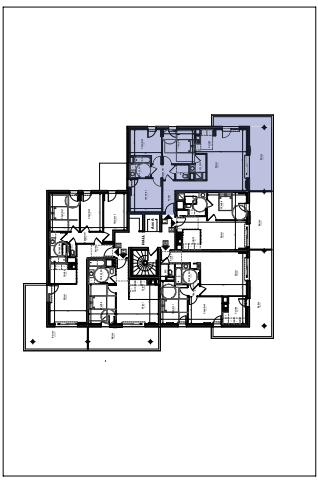


KAUFMAN **△** BROA

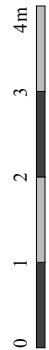
# Villa Naïs

13011 Marseille

Bâtiment A  
Appartement n° A23  
4 pièces, R+1



NOTA : Des modifications sont susceptibles d'être apportées à ce plan en fonction des nécessités techniques de la réalisation, tant en ce qui concerne les dimensions libres que l'équipement. Les surfaces indiquées sont approximatives. Les rebords, soffites, faux plafonds, canalisations, clarinettes, ainsi que l'emplacement des équipements sont figurés à titre indicatif.



**LEGENDE**

- PF Porte-Fenêtre
- F Fenêtre
- FAV Fenêtre allège vitrée
- VR Volet roulant
- LL Emplacement lave-linge
- F Emplacement lave-vaisselle
- LV Emplacement cuisson
- TE Tableau électrique
- Soffite, faux plafond
- Cloison démontable
- Appareil de chauffage

	Surfaces habitables (m <sup>2</sup> )
RECEPTION dont : Entrée : 4,26m <sup>2</sup> Séjour : 28,04m <sup>2</sup> Cuisine : 4,25m <sup>2</sup>	36,66
Chambre 2	10,09
Chambre 3	11,75
Chambre 1	12,11
Dégagement	3,74
Salle de bains	4,48
Salle d'eau	3,59
WC	2,30
<b>TOTAL</b>	<b>84,61 m<sup>2</sup></b>

**NOTA** : la surface des placards est incluse dans celle des pièces attenantes

Balcon	21,67
--------	-------