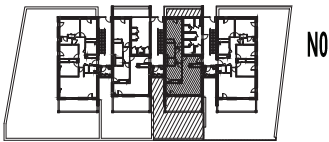




92, cours Vitton - 69458 LYON Cedex 06
tel : 04 78 14 15 15 fax : 04 78 14 15 16

Les Naturelles

Angle voie Romaine - chemin Antoine Pardon
Tassin - La-Demi-Lune



ACQUEREUR :

BATIMENT B2

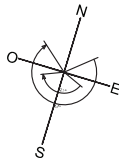
REZ DE CHAUSSEE T3 B203

Hall	7,15 m ²
Séjour-Cuisine	24,40 m ²
Ch. 1 (H)	14,10 m ²
Ch. 2	10,05 m ²
Dgt.	3,50 m ²
SdB.	4,50 m ²
Wc.	1,90 m ²
TOTAL	65,55 m²
Terrasse	18,50 m ²
Jardin 1	67,05 m ²
Jardin 2	9,55 m ²
Echelle : 1/100e	18/11/2016

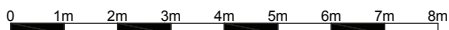


LEGENDE :

TE : Tableau électrique	LV : Emplacement Lave-vaisselle
PL : Placard	LL : Emplacement Lave-linge
CH : Chaudière	CU : Emplacement Cuisinière
PF : Faux plafond	FR : Emplacement Réfrigérateur
VP : Volet Pliant	All. : Allège
VR : Volet Roulant	VF : Volet Fixe
VC : Volet Couissant	



Echelle : 1/100e



Les cotes, les surfaces, les gaines et les soffites sont susceptibles de modifications dues aux impératifs administratifs, aux contraintes techniques de construction et aux tolérances d'exécution.
Les meubles et les éléments de cuisine dessinés sur ce plan ne sont qu'indicatifs. Seuls seront fournis les équipements figurants sur le descriptif annexé à l'acte de vente.

