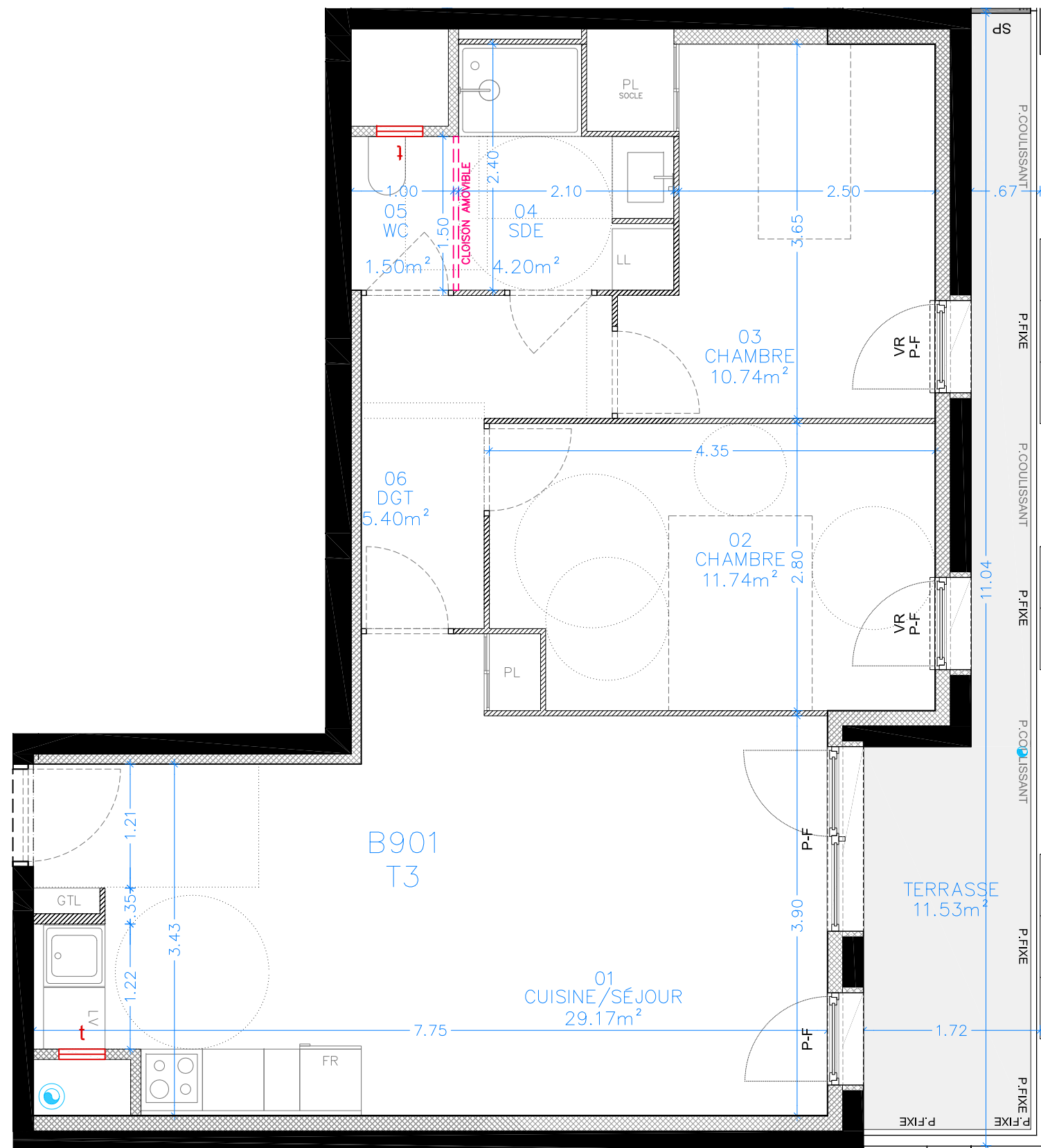
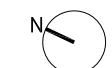


NOTA: Tout en conservant les caractéristiques essentielles du plan, la société se réserve la possibilité d'y apporter des modifications pour des raisons de construction. Les faux-plafond, les retombées, les gaines, les emplacements des équipements et EP sont figurés de façon schématique à titre indicatif. Seuls seront fournis les équipements figurants sur le descriptif annexé à l'acte de vente. Les surfaces et les côtes peuvent varier imperceptiblement administratifs, aux contraintes techniques de construction et aux tolérances d'exécution.

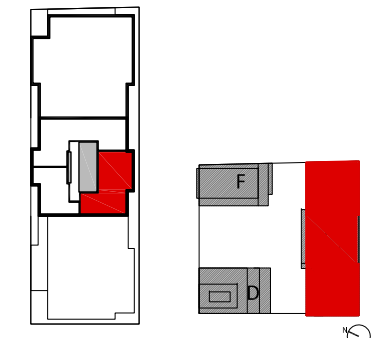


Légende:

- ÉVIER
- MACHINE À LAVER
- RÉFRIGÉRATEUR
- TRAPPE
- PL: PLACARD
- P-F: PORTE-FENÊTRE
- SP: SÉPARATIF
- PLAQUE DE CUISSON
- LAVE-VAISSELLE
- FAUX PLAFOND
- CLOISON AMOVIBLE
- F: FENÊTRE
- VR: VOLET ROULANT
- EAUX PLUVIALES



ILOT 2B SUD - BLVD MIRABEAU / MARSEILLE



BAT	N° ÉTAGE	APPT N°	TYPE
E CAGE B	9	B901	T3

Surface habitable en m²		
01	CUISINE / SÉJOUR	29.17 m²
02	CHAMBRE	11.74 m²
03	CHAMBRE	10.74 m²
04	SDE	4.20 m²
05	WC	1.50 m²
06	DÉGAGEMENT	5.40 m²
<b>TOTAL</b>		<b>62.75 m²</b>

Surface annexes privées en m²	
TERRASSE	11.53 m²

MAITRISE D'OUVRAGE:  
**S.C.C.V. ILOT 2B SUD**  
SIÈGE SOCIAL - LAND ROHAN  
44360 - VIGNEUX DE BRETAGNE  
ADRESSE DE CORRESPONDANCE - LE BRITANNIA  
20 Bd Eugène Deruelle - 69432 - Lyon Cedex 03



ARCHITECTE MANDATAIRE:  
**estudio Herreros**  
Bd y Mover 6, #8  
28033 Madrid  
T +34 915 793 998  
www.estudioherreros.com